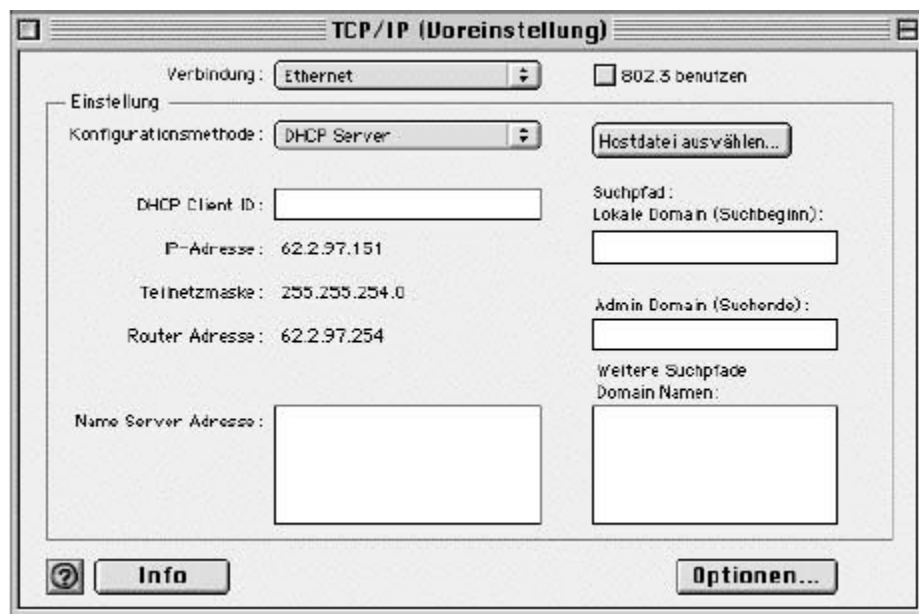


## Configurazione, protocollo di rete TCP/IP

### Macintosh da OS 9.0

- Nel menu della mela sotto **Pannello di controllo** scegliere **TCP/IP**.
- Come **connessione** scegliere **Ethernet** e come **metodo di configurazione** dev'essere indicata l'impostazione **DHCP-Server**. Tutti gli altri non devono essere toccati.



- Chiudendo la finestra appare l'invito a memorizzare la configurazione. Confermare con **Salva**.