

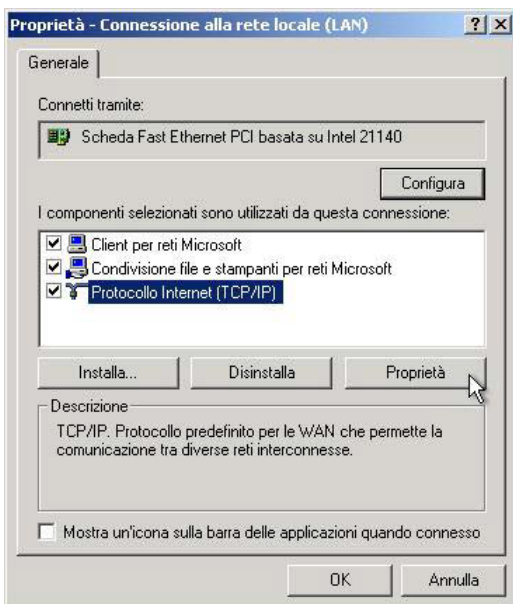


Configurazione protocollo di rete TCP/IP - Windows 2000

1. Sul computer aprire **Avvio (o Start) -> Impostazioni -> Connessione di rete.**
2. Cliccare due volte su **Connessione LAN.**
3. Appare una nuova finestra con il titolo **Stato di connessione LAN**, cliccare su **Proprietà.**

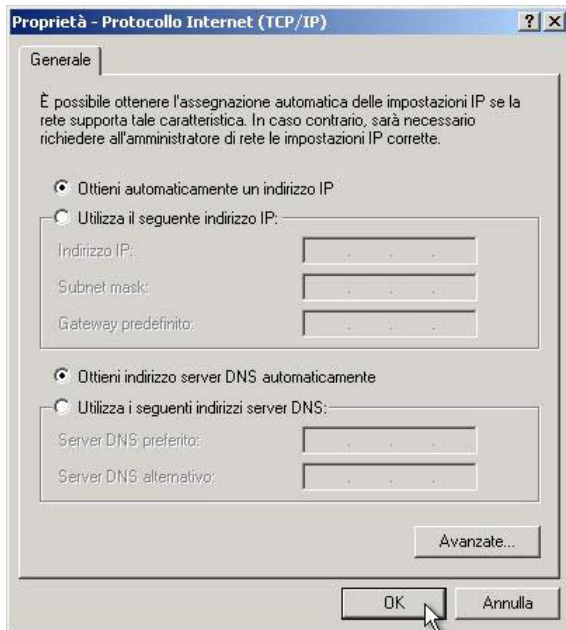


4. Selezionare **Protocollo Internet (TCP/IP)** e cliccare su **Proprietà.**





5. Nella finestra **Proprietà del protocollo Internet TCP/IP** selezionare le opzioni **Otteni automaticamente un indirizzo IP** e **Otteni indirizzo server DNS automaticamente**, poi cliccare su **Avanzate**.



6. Confermare ogni finestra con **OK** e **riavviare il computer**.

Configurazione Internet Explorer (e Netscape)

Cliccare su **Strumenti -> Opzioni Internet -> Connessioni** e selezionare **Non utilizzare mai connessioni remote** e confermare con **OK**.

... e ora buon viaggio in internet!