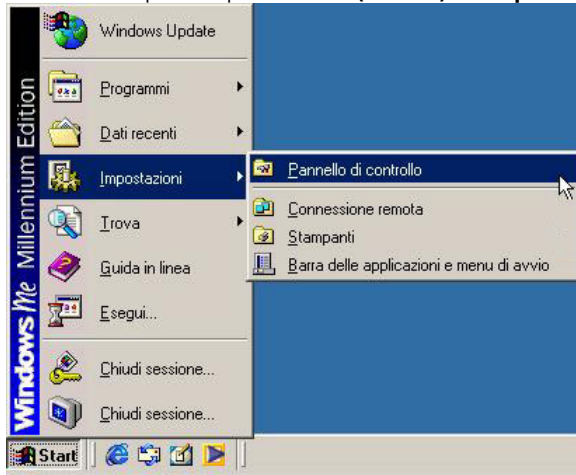




Configurazione protocollo di rete TCP/IP - Windows 95/98, ME e NT

1. Sul computer aprire **Avvio (o Start) -> Impostazioni -> Pannello di Controllo**.

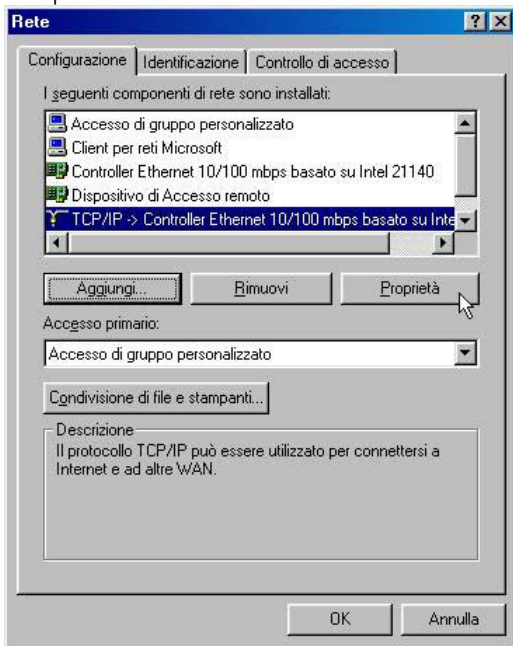


2. Cliccare due volte su **Rete**.



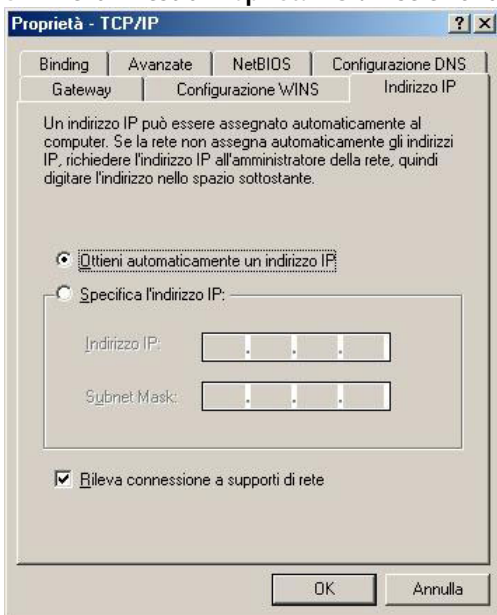


3. Appare una nuova finestra Rete con, in alto, l'opzione **Configurazione** e verificare dapprima se la scritta **TCP/IP** è presente.



4. Selezionare quindi **TCP/IP** (possono essercene diversi, quello della propria scheda di rete contiene di norma Ethernet, NIC o 10/100, ...).

5. Nella finestra **Proprietà TCP/IP** selezionare l'opzione **Otteni automaticamente un indirizzo IP**.



6. Confermare ogni finestra con **OK** e **riavviare il computer**.

Configurazione Internet Explorer (e Netscape)

Cliccare su **Strumenti -> Opzioni Internet -> Connessioni** e selezionare **Non utilizzare mai connessioni remote** e confermare con **OK**.

... e ora buon viaggio in internet!