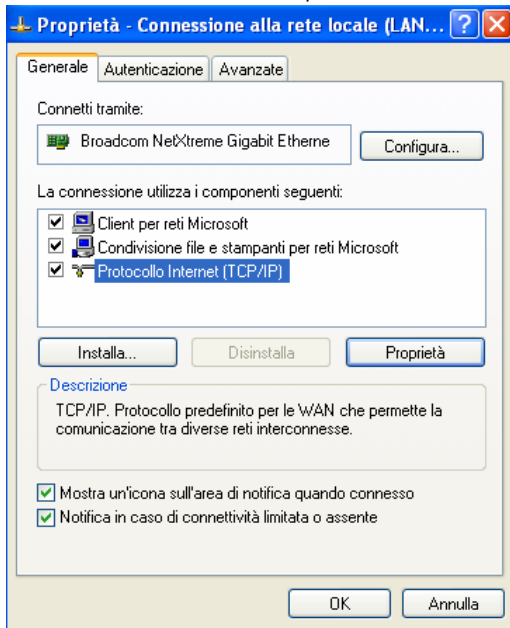


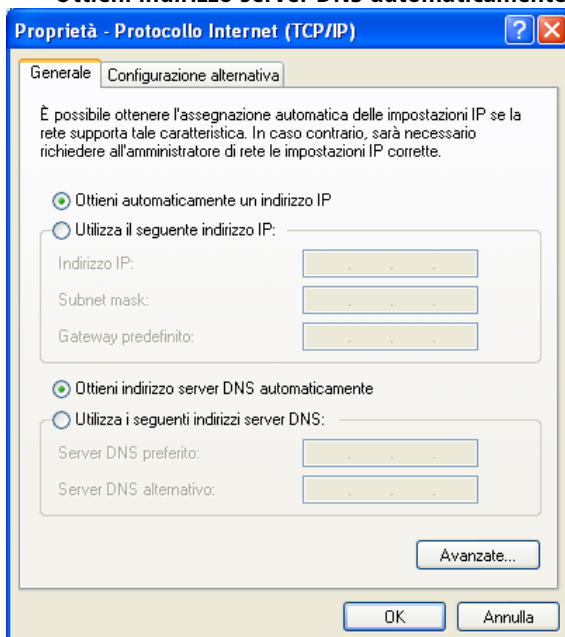


## Configurazione protocollo di rete TCP/IP - Windows XP

1. Sul computer aprire **Avvio (o Start) – Pannello di controllo** (potrebbe trovarsi anche sotto "Impostazioni") – **Rete e connessione Internet** o direttamente **Connessione di rete** e cliccare due volte su **Connessione di rete**.
2. Cliccare due volte su **Connessione LAN**.
3. Appare una nuova finestra con il titolo **Stato di connessione LAN**, qui selezionare la rete LAN e cliccare su **Proprietà**.
4. Nella scheda **Generale**, selezionare **Protocollo Internet (TCP/IP)** e cliccare su **Proprietà**.



5. Nella finestra **Proprietà del protocollo Internet TCP/IP** selezionare le opzioni **Otteni automaticamente un indirizzo IP** e **Otteni indirizzo server DNS automaticamente**.



6. Confermare ogni finestra con **OK** e **riavviare il computer**.



**Configurazione Internet Explorer (e Netscape)**

Cliccare su **Strumenti -> Opzioni Internet -> Connessioni** e selezionare **Non utilizzare mai connessioni remote** e confermare con **OK**.

... e ora buon viaggio in internet!