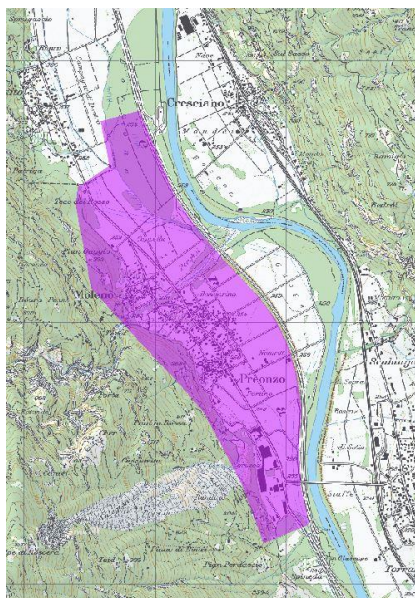


# Informazione sulla qualità dell'acqua potabile della città di Bellinzona, quartieri di Moleno e Preonzo, per l'anno 2020

L'acqua potabile dell'acquedotto dei quartieri di Moleno e Preonzo proviene da una captazione a riale (acqua di superficie) e subisce poi tutti i controlli previsti dalle normative di legge e viene distribuita, pura dal punto di vista chimico e batteriologico. Essa si presenta limpida, chiara, fresca, inodore con il sapore del tutto pari alle migliori acque minerali naturali con la differenza che "l'acqua del rubinetto" costa 1000 volte meno di quella in bottiglia, è portata fino in casa e non produce rifiuti.



## Da dove proviene la nostra acqua?

La rete idrica dei quartieri di Moleno e Preonzo è alimentata da acqua proveniente dalla presa a riale.

L'area di rifornimento è composta da un'unica zona di distribuzione: Quartiere di Moleno e quartiere di Preonzo

## Di che qualità e la nostra acqua potabile?

I requisiti relativi alla qualità dell'acqua potabile sono descritti nella legge federale sulle derrate alimentari (LDerr) e nell'ordinanza sull'acqua potabile e sull'acqua per piscine e docce accessibili al pubblico (OPPD). L'acqua potabile non deve presentare caratteristiche organolettiche percettibili e il tipo e la concentrazione di microorganismi, dei parassiti e dei contaminanti in essa contenuti non devono costituire alcun rischio per la salute.

Le analisi chimico-fisiche sono state eseguite il 17 marzo 2020. L'acqua distribuita da AMB è di eccellente qualità e soddisfa i requisiti legali di potabilità. I dettagli e le caratteristiche dell'acqua potabile dei quartieri di Moleno e Preonzo sono quindi descritti nel modo seguente per la zona di rifornimento:

Zona di distribuzione	<b>Moleno e Preonzo</b>
Qualità "Classe OMS"	Eccellente
Potabilità	Un avviso di non potabilità
Provenienza	Acqua da riale
Durezza	Molto dolce 1.2 °fH
Caratteristiche chimiche	Aggressiva / Molto dolce
Trattamento	Filtrazione a sabbia e disinfezione tramite raggi UV
Nitrato	3.9 mg/l
Mineralizzazione	Molto debolmente mineralizzata (21.7 mg/l a 20°C)
Sali minerali e oligominerali	Calcio : 3.9 mg/l Magnesio : 0.6 mg/l Sodio : 1.0 mg/l Potassio : 0.6 mg/l Cloruro : < 0.5 mg/l Solfato : < 20.0 mg/l

### Qualità "Classe OMS"

La classificazione della qualità dell'acqua potabile distribuita viene effettuata secondo le Linee guida concernenti la qualità dell'acqua potabile, pubblicate dall'Organizzazione Mondiale della Salute "OMS". Le categorie sono suddivise in base alla proporzione % dei campioni negativi per Escherichia coli ed Enterococchi ("batteri di origine fecale") ed è riferita alla popolazione servita e più precisamente:

Popolazione	<5'000	5'000 - 100'000	>100'000
Eccellente	90%	95%	99%
Buona	80%	90%	95%
Sufficiente	70%	85%	90%
Scarsa	60%	80%	85%

% dei campioni negativi per E Coli ed Enterococchi

### Durezza

Nella natura l'acqua scorre sulle pietre, la ghiaia e attraverso il sottosuolo. Così facendo si arricchisce di preziosi minerali e anche di carbonato di calcio, più noto come calcare. Maggiore è la quantità di calcare che l'acqua raccoglie e maggiore è la sua durezza. Ciò non compromette la qualità dell'acqua anzi le conferisce un sapore ancora più gradevole. L'acqua molto calcarea può però causare problemi alle installazioni delle case. Ciò significa che è necessario effettuare la manutenzione degli elettrodomestici e dosare di conseguenza la quantità di detersivo che si utilizza. La durezza dell'acqua si misura in gradi di durezza francesi (°fH).

I sei livelli di durezza

Durezza °fH	Indicazione
1-7	molto dolce
8-15	dolce
16-25	acqua non dura
25-32	mediamente dura
32-42	dura
> 42	molto dura

### Mineralizzazione

Il grado di mineralizzazione indica il contenuto in sali minerali (residuo fisso) disciolti in un litro di acqua.

### Nitrato

Il nitrato NO<sub>3</sub> è un sale dell'acido nitrico (valore massimo secondo OPPD: 40 mg/l).

Prima di installare qualsiasi impianto di trattamento vi preghiamo di contattate AMB.

Maggiori informazioni inerenti i criteri e i parametri di valutazione sono consultabili sul sito [www.amb.ch](http://www.amb.ch)