

Informazione sulla qualità dell'acqua potabile della città di Bellinzona, quartiere di Pianezzo, per l'anno 2021

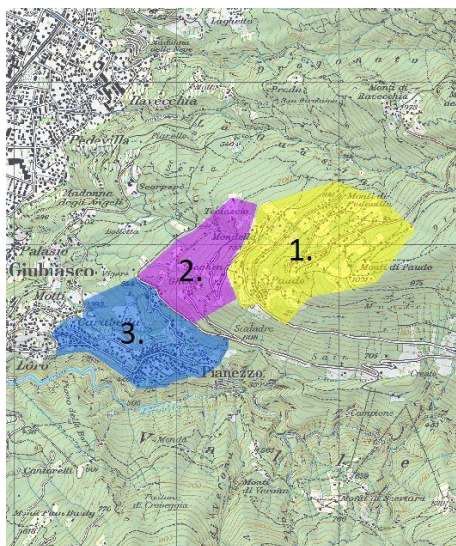
L'acqua potabile dell'acquedotto del quartiere di Pianezzo, venendo a contatto con gas e ioni presenti nelle montagne, si arricchisce di minerali che tendono ad equilibrarne la sua caratteristica; subisce poi tutti i controlli previsti dalle normative di legge e viene distribuita, pura dal punto di vista chimico e batteriologico. Essa si presenta limpida, chiara, fresca, inodore con il sapore del tutto pari alle migliori acque minerali naturali con la differenza che "l'acqua del rubinetto" costa 1000 volte meno di quella in bottiglia, è portata fino in casa e non produce rifiuti.

Da dove proviene la nostra acqua?

La rete idrica del quartiere di Pianezzo è alimentata da acqua proveniente dalle sorgenti.

L'area di rifornimento è suddivisa in tre zone:

- (1) Rete piano dei Corelli
- (2) Rete Paudo
- (3) Rete principale Pianezzo



Di che qualità e la nostra acqua potabile?

I requisiti relativi alla qualità dell'acqua potabile sono descritti nella legge federale sulle derrate alimentari (LDerr) e nell'ordinanza sull'acqua potabile e sull'acqua per piscine e docce accessibili al pubblico (OPPD). L'acqua potabile non deve presentare caratteristiche organolettiche percettibili e il tipo e la concentrazione di microorganismi, dei parassiti e dei contaminanti in essa contenuti non devono costituire alcun rischio per la salute.

Le analisi chimico-fisiche sono state eseguite il 23 marzo 2021. L'acqua distribuita da AMB è di eccellente qualità e soddisfa i requisiti legali di potabilità. I dettagli e le caratteristiche dell'acqua potabile del quartiere di Pianezzo sono quindi descritti nel modo seguente per le tre zone di rifornimento:

Zona di distribuzione	Rete Piano dei Corelli
Qualità "Classe OMS"	Eccellente
Potabilità	Nessun avviso di non potabilità
Provenienza	Acqua sorgiva
Durezza	Molto dolce 1.7 °fH
Caratteristiche chimiche	Aggressiva / Molto dolce
Trattamento	Disinfezione tramite raggi UV
Nitrato	2.0 mg/l
Mineralizzazione	Molto debolmente mineralizzata (36.7 mg/l a 20°C)
Sali minerali e oligominerali	Calcio : 4.9 mg/l Magnesio : 1.1 mg/l Sodio : 3.1 mg/l Potassio : 1.3 mg/l Cloruro : < 0.5 mg/l Solfato : < 20.0 mg/l

Zona di distribuzione	Rete Paudo
Qualità "Classe OMS"	Eccellente
Potabilità	Nessun avviso di non potabilità
Provenienza	Acqua sorgiva
Durezza	Molto dolce 2.6 °fH
Caratteristiche chimiche	Aggressiva / Molto dolce
Trattamento	Nessuno
Nitrato	4.6 mg/l
Mineralizzazione	Molto debolmente mineralizzata (48.7 mg/l a 20°C)
Sali minerali e oligominerali	Calcio : 7.6 mg/l Magnesio : 1.7 mg/l Sodio : 3.5 mg/l Potassio : 1.3 mg/l Cloruro : 3.0 mg/l Solfato : < 20.0 mg/l

**Azienda Multiservizi
Bellinzona (AMB)**

**Direzione
e amministrazione**
Vicolo Muggiasca 1a
6500 Bellinzona
T 091 850 49 00
F 091 821 88 40

Servizi tecnici
Via Seghezzone 1
6512 Giubiasco
T 091 850 49 00
F 091 850 49 15

Infocentro
Piazza del Sole 5
6500 Bellinzona
T 091 850 49 00
F 091 821 88 13

Depurazione Acque
Strada delle Pezze 2
6512 Giubiasco
T 091 850 49 00
F 091 857 76 22

www.amb.ch

Zona di distribuzione	Rete principale Pianezzo		
Qualità "Classe OMS"	Eccellente		
Potabilità	Nessun avviso di non potabilità		
Provenienza	Acqua sorgiva		
Durezza	Molto dolce 2.6 °fH		
Caratteristiche chimiche	Aggressiva / Molto dolce		
Trattamento	Nessuno		
Nitrato	3.1 mg/l		
Mineralizzazione	Debolmente mineralizzata (50.2 mg/l)		
Sali minerali e oligominerali	Calcio	:	7.7 mg/l
	Magnesio	:	1.8 mg/l
	Sodio	:	3.3 mg/l
	Potassio	:	1.4 mg/l
	Cloruro	:	2.6 mg/l
	Solfato	:	< 20.0 mg/l

Qualità "Classe OMS"

La classificazione della qualità dell'acqua potabile distribuita viene effettuata secondo le Linee guida concernenti la qualità dell'acqua potabile, pubblicate dall'Organizzazione Mondiale della Salute "OMS". Le categorie sono suddivise in base alla proporzione % dei campioni negativi per Escherichia coli ed Enterococchi ("batteri di origine fecale") ed è riferita alla popolazione servita e più precisamente:

Popolazione	<5'000	5'000 - 100'000	>100'000
Eccellente	90%	95%	99%
Buona	80%	90%	95%
Sufficiente	70%	85%	90%
Scarsa	60%	80%	85%

% dei campioni negativi per E Coli ed Enterococchi

Durezza

Nella natura l'acqua scorre sulle pietre, la ghiaia e attraverso il sottosuolo. Così facendo si arricchisce di preziosi minerali e anche di carbonato di calcio, più noto come calcare. Maggiore è la quantità di calcare che l'acqua raccoglie e maggiore è la sua durezza. Ciò non compromette la qualità dell'acqua anzi le conferisce un sapore ancora più gradevole. L'acqua molto calcarea può però causare problemi alle installazioni delle case. Ciò significa che è necessario effettuare la manutenzione degli elettrodomestici e dosare di conseguenza la quantità di detersivo che si utilizza. La durezza dell'acqua si misura in gradi di durezza francesi (°fH).

I sei livelli di durezza

Durezza °fH	Indicazione
1-7	molto dolce
8-15	dolce
16-25	acqua non dura
25-32	mediamente dura
32-42	dura
> 42	molto dura

Mineralizzazione

Il grado di mineralizzazione indica il contenuto in sali minerali (residuo fisso) disciolti in un litro di acqua.

Nitrato

Il nitrato NO₃-è un sale dell'acido nitrico (valore massimo secondo OPPD: 40 mg/l).

Prima di installare qualsiasi impianto di trattamento vi preghiamo di contattare AMB.

Maggiori informazioni inerenti i criteri e i parametri di valutazione sono consultabili sul sito www.amb.ch